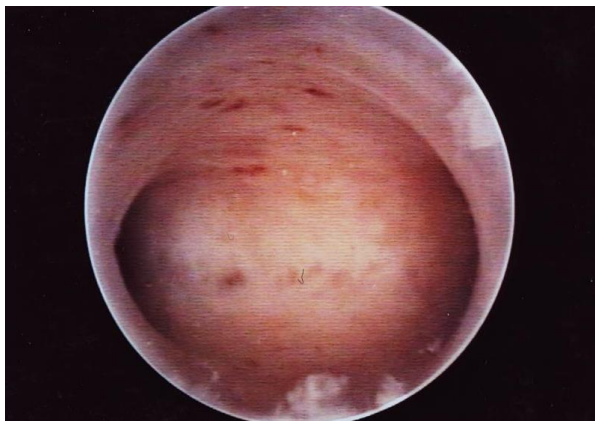


## CURSOS ONLINE DEXEUS

# ACTUALIZACIÓN EN HISTEROSCOPIA - 1

## DIAGNÓSTICO HISTEROSCÓPICO

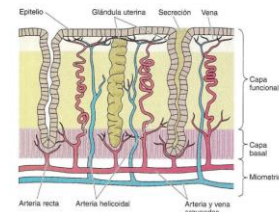


### ETIOLOGÍA

Traumatismo de la capa basal del endometrio  
Activación de mecanismos de reparación propios

+  
Asociados a microbios patógenos

↓  
Formación de bandas fibrosas obliterando parcial o completamente la cavidad



Del 13 de febrero al 25 de marzo de 2020



# Guía Didáctica / Programa-Cronograma

## ÍNDICE

- 1 – Presentación – Contexto actual
- 2 – Descripción
- 3 – Metodología
- 4 – Inscripción y Matrícula
- 5 – Organización
- 6 – Objetivos generales
- 7 – Objetivos específicos
- 8 – Temario
- 9 – Elementos didácticos
- 10 – Temporización y Calendario
- 11 – Profesorado
- 12 – Evaluación
- 13 – Encuesta de satisfacción
- 14 – Certificación
- 15 – Acreditación
- 16 – Información y contacto





## 1- PRESENTACIÓN - CONTEXTO ACTUAL

En los últimos años la histeroscopia ha ido posicionándose como una técnica endoscópica de gran relieve en el arsenal diagnóstico y terapéutico de la ginecología moderna. De ser un procedimiento excepcional y eminentemente quirúrgico, ha pasado a formar parte del diagnóstico de consultorio y en su vertiente quirúrgica, un procedimiento quirúrgico **altamente eficaz y de baja invasión**. En ese sentido, responde a la perfección a la demanda de soluciones terapéuticas a problemáticas de salud ginecológica de la mujer actual para una reanudación de la vida personal y profesional de forma inmediata.

En este sentido se hace necesaria una enseñanza específica de la técnica para que no solo se promueva su conocimiento, sino que éste sea del más alto nivel. Dentro de los motivos más frecuentes de consulta ginecológicas se incluyen los **sangrados menstruales excesivos y el estudio de la cavidad uterina en parejas subfértiles**. Para ellos, la indicación de histeroscopia es fundamental para el diagnóstico de la causa y para orientar el tratamiento más adecuado.

**Este curso pretende aportar una visión global sobre la vertiente diagnóstica de la histeroscopia**, repasando los criterios diagnósticos endoscópicos de diversas patologías y revisando los instrumentos disponibles en la actualidad.





## 2- DESCRIPCIÓN

Cursos dirigidos a **licenciados en medicina, residentes y especialistas en obstetricia y ginecología** y también a otros profesionales de la salud interesados en el estudio y manejo de la patología intracavitaria a través de la histeroscopia.

## 3- METODOLOGÍA

Cursos **100% online** que pretende aprovechar los recursos de aprendizaje que ofrece el campus virtual y potenciar la interacción entre el alumnado.

La metodología del programa del curso se basa en el trabajo individual por parte del alumno centrado en la asimilación del material teórico de los temas multimedia, la consulta de las referencias bibliográficas relevantes relacionadas y la realización de los test de autoevaluación de cada bloque.

Así mismo, este trabajo personal se complementa con un trabajo colectivo y más práctico que se basa en la interacción alumno-profesor y alumno-alumno a través de los foros de debate específicos para cada módulo en los cuales el alumno podrá encontrar respuesta y aclaración a cuestiones relacionadas con el temario, podrá discutir las implicaciones prácticas en el diagnóstico o de protocolo y también podrá intercambiar opiniones y experiencias con profesionales de otros centros.





Se trata de un modelo de formación flexible y asincrónico adaptable a las necesidades y horarios de cada alumno.

## 4- INSCRIPCIÓN Y MATRÍCULA

Existen dos posibilidades de matrícula: **la conjunta a los dos cursos (recomendada)** y la opción de matricularse únicamente en uno de los dos cursos. **Plazas limitadas.**

**Inscripción y pago online** a través de la web Campus Dexeus

**Matrícula conjunta (cursos 1 y 2): 450 €**

**Matrícula curso 1: 250 €**

**Matrícula curso 2: 250 €**

### Cancelaciones

**Matrícula conjunta y Matrícula curso 1:** Hasta el 14 de enero de 2020 tendrán una **devolución del 85%**. A partir del 15 de enero las cancelaciones **no tendrán derecho a devolución.**

**Matrícula curso 2:** Hasta el 13 de abril de 2020 tendrán una **devolución del 85%**. A partir del 14 de abril las cancelaciones **no tendrán derecho a devolución.**





## 5- ORGANIZACIÓN

Organizado por la Fundación Dexeus Mujer con la colaboración del Departamento de Obstetricia, Ginecología y Reproducción del Hospital Universitario Dexeus.

**Director:** Alicia Úbeda

**Coordinador:** F. Xavier López

**Tutores docentes:** Alicia Úbeda, Celia Marcos, Sonia Martínez.

## 6- OBJETIVOS GENERALES

- Iniciar y/o actualizar el conocimiento sobre la técnica diagnóstica histeroscópica en cuanto a instrumental, procedimiento y fiabilidad diagnóstica.

## 7- OBJETIVOS ESPECÍFICOS

- Conocer la técnica histeroscópica en consulta.
- Conocer la instrumentación histeroscópica disponible en la actualidad
- Entender las bases del procedimiento diagnóstico.
- Conocer el ciclo endometrial normal.
- Comprender la patología funcional del endometrio.
- Incorporar el conocimiento de la patología inflamatoria del endometrio





## 8- TEMARIO

El programa docente se ha dividido en dos cursos complementarios pero que se pueden realizar también de forma individualizada. El idioma del curso será el castellano.

El temario de cada curso se compone de **8 temas multimedia** y **2 casos clínicos**. Las presentaciones multimedia con audio incorporado son la base de los materiales del curso y están disponibles a través del campus virtual.

Las presentaciones están optimizadas para el **seguimiento del curso tanto desde ordenadores de sobremesa como desde dispositivos móviles**. Además, se incorpora un archivo comprimido con el **audio en formato mp3 y las diapositivas en formato PDF**, con lo que se cubre la necesidad complementaria de poder repasar los materiales del curso sin conexión a internet, mediante la descarga de estos archivos.

Los contenidos del curso se basan en datos estadísticos y material icnográfico recopilado en la **experiencia práctica de cada profesor en su actividad asistencial**, así como de los datos que se desprenden de los trabajos científicos publicados en revistas de contrastada solvencia de cada especialidad. **El programa incluye la bibliografía recomendada.**





## CURSO 1: DIAGNÓSTICO HISTEROSCÓPICO

1. Qué material es necesario para montar una consulta de histeroscopia. Montserrat Cubo
2. El ciclo endometrial normal. Sonia Martínez
3. La patología funcional del endometrio. Alicia Úbeda
4. La patología inflamatoria del endometrio. Elena Puente
5. La adenomiosis por histeroscopia. Jaime Ferro
6. Diagnóstico de la patología orgánica benigna: pólipo, miomas, istmocele. Luis Alonso
7. Diagnóstico de la patología estructural: adherencias y malformaciones. Celia Marcos
8. Diagnóstico de la patología premaligna y maligna. Arturo Achard

## 9- ELEMENTOS DIDÁCTICOS

### Foros de debate específicos

Durante el curso existen foros específicos para cada módulo. **Estos foros se basan en la interacción alumno-profesor y alumno-alumno** y permiten encontrar respuesta y aclaración a cuestiones relacionadas con el temario y también intercambiar opiniones y experiencias con profesionales de otros centros.







## Autoevaluaciones

Cada semana se publicará un ejercicio de autoevaluación que consta de preguntas tipo test sobre imágenes o vídeos relacionados con el temario.

La autoevaluación **ayuda al alumno a tomar conciencia de su progreso de aprendizaje por lo tanto es un factor básico de motivación y refuerzo.** Además, es una actividad que ayuda a reflexionar individualmente sobre el proceso de enseñanza y los conocimientos adquiridos.

## 10- TEMPORIZACIÓN Y CALENDARIO

Para una correcta asimilación de los contenidos del temario se aconseja una **dedicación horaria de 21 horas para cada curso.**

### Cronograma Curso 1:

#### Semana 0

Del 13 al 19 de febrero





## **Semana 1**

**Del 20 de febrero al 26 de febrero.** Dedicación horaria recomendada 5 horas.

Temas 1 a 3 . Foros sobre los temas 1 a 3. Autoevaluación semana 1.

## **Semana 2**

**Del 27 de febrero al 4 de marzo.** Dedicación horaria recomendada 5 horas.

Temas 4 a 6 . Foros sobre los temas 4 a 6. Autoevaluación semana 2.

## **Semana 3**

**Del 5 al 11 de marzo.** Dedicación horaria recomendada 4 horas.

Temas 7 y 8. Foros sobre los temas 7 y 8. Autoevaluación semana 3.

## **Semana 4.**

**Del 12 al 18 de marzo.** Dedicación horaria recomendada 4 horas.

Casos clínicos 1 y 2. Foros sobre los casos clínicos 1 y 2.

## **Semanas 5.**

**Del 19 al 25 de marzo.** Dedicación horaria recomendada 3 horas.

Test de Evaluación. Encuesta de satisfacción. Foro de valoración del curso.

## **Fin de la actividad docente**

**25 de marzo.**





## 11- PROFESORADO

**Arturo Achard.** Doctor en medicina y cirugía. Especialista en obstetricia y ginecología. Consultor de la Unidad de Endoscopia del Hospital Universitario de Clínicas. Montevideo. Uruguay.

**Luis Alonso.** Doctor en medicina y cirugía. Especialista en obstetricia y ginecología. Responsable de la Unidad de Endoscopia. Centro Guttenberg. Málaga.

**Montserrat Cubo.** Licenciado en medicina y cirugía. Especialista en obstetricia y ginecología. Servicio de Ginecología. Hospital Universitario de la Vall d'Hebró. Barcelona.

**Jaime Ferro.** Doctor en medicina y cirugía. Especialista en obstetricia y ginecología. Responsable de la Unidad de Endoscopia. IVI, Barcelona.

**Elena Puente.** Licenciado en medicina y cirugía. Especialista en obstetricia y ginecología. Directora Médica. Clínica Fertia Fuengirola (Málaga).

**Celia Marcos.** Doctora en medicina y cirugía. Especialista en obstetricia y ginecología. Médico adjunto. Departamento de Obstetricia, Ginecología y Reproducción. Hospital Universitario Dexeus, Barcelona.

**Sonia Martínez.** Licenciado en medicina y cirugía. Especialista en obstetricia y ginecología. Departamento de Obstetricia, Ginecología y Reproducción. Hospital Universitario Dexeus, Barcelona.





**Alicia Úbeda.** Doctora en medicina y cirugía. Especialista en obstetricia y ginecología. Jefe de Servicio de Ginecología. Departamento de Obstetricia, Ginecología y Reproducción. Hospital Universitario Dexeus, Barcelona.

## 12- EVALUACIÓN

La evaluación de la fijación de los contenidos se realizará a través de un **test online de evaluación final** que se realiza en el campus virtual. La prueba se compone de **25 preguntas tipo test**. Cada pregunta constará de tres alternativas siendo sólo una correcta.

**La fórmula de corrección será:**

**Aciertos = +0,40. Errores = -0,20. En blanco = no afecta.**

Complementariamente la plataforma de e-learning permite al profesor realizar un **seguimiento de los materiales consultados por el alumno y de su participación en los foros de debate y pruebas de autoevaluación.**

**Para superar la evaluación es imprescindible obtener una puntuación total final igual o superior a 7.**

## 13- ENCUESTA DE SATISFACCIÓN

**Al finalizar el curso** se dará acceso a una **encuesta valorativa online**, que tiene por objetivo poder conocer la valoración detallada del curso y las sugerencias de los alumnos.





Es importante cumplimentar la encuesta ya que es el **medio más eficaz** para poder conocer las características e impresiones de los alumnos, lo que permite poder **mejorar en futuras ediciones**.

## 14- CERTIFICACIÓN

La certificación del curso será **emitida por la Fundación Dexeus Mujer** bajo la tutela de la Comisión de Docencia del Departamento de Obstetricia, Ginecología y Reproducción del Hospital Universitari Dexeus.

Los alumnos que hayan superado la evaluación final podrán descargar desde el campus virtual el **Diploma de aptitud**. Para acceder a la descarga es imprescindible haber completado previamente la encuesta de satisfacción.

Los alumnos que no hayan superado la evaluación podrán descargar el **Certificado de asistencia** del curso.

## 15- ACREDITACIÓN

Solicitada acreditación como **actividad de formación médica continuada**.





## 16- INFORMACIÓN Y CONTACTO

Más información en: [campus.dexeus.com](http://campus.dexeus.com)

¡Síguenos en Dexeus Campus!



### Contacto

#### Secretaría de Formación Continuada

Fundación Dexeus Mujer

Email: [campus@dexeus.com](mailto:campus@dexeus.com)

[www.campusdexeus.org](http://www.campusdexeus.org)

Tel. +34 93 227 47 15

Tel. +34 93 227 47 09

Laborables de lunes a viernes de 09:00 a 14:00 y de 15:00 a 17:00 (CET- Central European Time UTC+1 / CEST- Central European Summer Time UTC+2).

